

Frýdek – Místek - Frýdek - 8106.009.01.03499 - stav 16. 12. 2024

A. OBEC

Frýdek-Místek

Číslo obce PRVKUK	9
Kód obce PRVKUK	8106.009.01.03499
Kód obce	598003
Číslo ORP (ČSÚ) Název ORP	1741 (8106) Frýdek-Místek
Číslo POU Název POU	3506 Frýdek-Místek



Členění obce

Úplný kód části obce PRVKUK	Název části obce	Kód části obce PRVKUK	Kód části obce RÚIAN
8106.009.01.03499.01	Frýdek	03499	34991

B. CHARAKTERISTIKA OBCE

B.1 Základní informace o obci

Město Frýdek - Místek leží na severovýchodním okraji České republiky. Je součástí Ostravské sídelní aglomerace a je jedním z jejích šesti jádrových měst. Území aglomerace je územím s velmi silnými vzájemnými vazbami, které jsou dány značnou koncentrací sídelních a ekonomických aktivit. Město je složeno celkem ze sedmi místních částí: Frýdek, Chlebovice, Lískovec, Lysůvky, Místek, Skalice a Zelinkovice. Frýdek - Místek představuje zdroje pracovních příležitostí pro široký okruh obyvatel okolních obcí a jako bývalé okresní město je centrem rozsáhlého spádového území.

Velmi silné vazby má město s obcemi, které byly do roku 1999 součástí správního území - Staré Město a Sviadnov. Zástavba Starého Města plynule přechází do centrální zóny Frýdku, na území Sviadnova je umístěna řada zařízení technické vybavenosti, které slouží městu. Jedná se například o ústřední ČOV, rozvodnu, výtopnu atd.

Z geomorfologického hlediska se jedná o členité území v povodí řeky Ostravice, která tvoří přirozenou hranice mezi Frýdkem a Místkem. Místecká část je charakteru rozvinuté údolní nivy s mírným radiálním stoupáním k obvodu městské zástavby, když to Frýdecká část je tvořena prudkou spádní k toku, místy až charakteru tektonického zlomu.

B.2 Demografický vývoj v části obce (prognóza)

Název části obce	Obyvatelé	Počet obyvatel		
		2020	2025	2030
Frýdek	Trvale bydlící	29 912	29 247	28 416
	Přechodně bydlící	115	115	115
	Celkem	30 027	29 362	28 531

B.3 Vývoj počtu obyvatel v obci (ČSÚ)

Obec	2010	2011	2012	2013	2014	2015	2016	2017	2018	2019	2020	2021	2022	2023	2024	2025	2026
Frýdek-Místek	58582	58091	57747	57523	57135	56945	56879	56719	56334	55931	55557	55006	53899	54188	-	-	-

C. VODOVODY

C.1 Počet obyvatel připojených na vodovod

Název části obce	Počet připojených na vodovod		
	2020	2025	2030
Frýdek	29 806	29 350	28 519

C.2 Výpočet potřeby vody

Položka	Jednotka	2020	2025	2030
Průměrná potřeba vody	m ³ /den	3 738	3 810	3 836
Maximální potřeba vody	m ³ /den	4 673	4 763	4 795
Voda specifická z VVR	l/os x den	125,40	129,80	134,50
Voda specifická z VFC	l/os x den	99,90	100,80	102,30
Voda specifická z VFD	l/os x den	64,20	64,60	65,00

Voda specifická z VFO	l/os x den	35,70	36,20	37,30
Voda specifická z VNF	l/os x den	25,50	29,00	32,20

C.4 Vodovody – popis stávajícího stavu

Potřeba vody z bilance

Popis současného stavu zásobování pitnou vodou

Ve všech městských částech Frýdku - Místku je vybudován veřejný vodovod, který je ve správě SmVaK Ostrava - regionální správy Frýdek Místek.

Zdrojem pitné vody je beskydská část Ostravského oblastního vodovodu (OOV). Z vodárenské nádrže Šance na Ostravici je voda přes úpravnu vody v Nové Vsi dodávána přivaděči OOV Nová Ves - Baška DN 1200, Baška - Bruzovice DN1000 a Baška - Zelinkovice DN 800.

Akumulace pitné vody pro Frýdek - Místek je zajišťována v centrálním vodojemu OOV - Zelinkovice 4 000 m³ (346,00/341,30 m n.m.). Z přivaděče OOV Baška - Bruzovice - Krmelín DN 1000 odbočuje v Panských Nových Dvorech větev OOV DN 500 do vodojemů Frýdek 10 000 m³ (363,20/358,00 m n.m.) a do věžového vodojemu Frýdek 500 m³ (380,20/374,10 m n.m.).

Vodovodní síť je provedena z litinového, ocelového a PVC potrubí, profilů od DN 50 do DN 600 a její celková délka je zhruba 77 478 m.

Do vodovodní sítě Frýdku jsou rovněž dodávány přebytky vody ze zdrojů Zimný a Prašivá řady DN 200 a DN 175 směrem od Dobré. Z Frýdku je naopak zásobeno Staré Město řadem DN 250.

Zástavba je situována na terénu zhruba 275 - 360 m n.m., výškové domy mají zřízeny AT stanice. Hlavní zásobovací řad DN 500 prochází Frýdkem a je propojen u Ostravice s páteřním řadem DN 500 z Místku.

C.5 Vodovody – popis návrhového stavu

Stávající systém zásobování je vyhovující i do budoucna.

Vymezení zdrojů povrchových a podzemních vod, uvažovaných pro účely úpravy na vodu pitnou

Žádný zdroj není uvažován.

Časový harmonogram

Ve městě Frýdek-Místek je navržena v letech 2023 – 2030 rekonstrukce zásobní sítě v rozsahu 1 % délky vodovodních řadů.

C.6 Nouzové zásobování vodou za krizové situace

Základní informace k nouzovému zásobování pitnou vodou včetně souvisejících právních předpisů jsou uvedeny v Souhrnné zprávě.

Seznam zdrojů nouzového zásobování je řešen v rámci krizového řízení a jedná se o neveřejnou informaci.

Nouzové zásobování pitnou vodou bude zajišťováno dopravou pitné vody v množství maximálně 15 l/den×obyvatele cisternami provozovatelem vodovodu nebo integrovaným záchranným systémem. Nouzové zásobování pitnou vodou bude možno doplňovat balenou vodou.

Nouzové zásobování užitkovou vodou bude zajišťováno z vodovodu pro veřejnou potřebu. Při využívání zdrojů

pro zásobení užitkovou vodou se bude postupovat podle pokynů územně příslušného hygienika.

C.7 Mapa - [otevřít v mapové aplikaci](#)



D. KANALIZACE A ČOV

D.1 Počet obyvatel připojených na kanalizaci

Název části obce	Počet připojených na kanalizaci		
	2020	2025	2030
Frýdek	28 416	27 786	26 996

D.2 Počet obyvatel připojených na ČOV

Název části obce	Počet připojených na ČOV		
	2020	2025	2030
Frýdek	28 416	27 786	26 996

D.3 Produkce odpadních vod

Položka	Jednotka	2020	2025	2030
Produkce komunálních OV	m ³ /den	5 348,30	5 229,40	5 080,80

Produkce komunálního znečištění	kg/den	1 770,80	1 731,50	1 682,20
Produkce průmyslových OV	m ³ /den	0,00	0,00	0,00
Produkce znečištění průmyslových OV	kg/den	0,00	0,00	0,00

D.5 Kanalizace – popis stávajícího stavu

Popis současného stavu odkanalizování a čištění odpadních vod

Místní část Frýdek města Frýdek- Místek má vybudovanou jednotnou kanalizaci, která je majetkem společnosti SmVak Ostava a.s.. Celková délka kanalizace na území místní části Frýdek je cca 86 000 m. Území města je odkanalizováno deseti kmenovými stokami. Hlavní kmenová stoka „A“ vede k ČOV po levém břehu Ostravice, do této stoky jsou zleva zaústěny kmenové stoky B, C, D a E. Zprava ústí do stoky A kmenové stoky L (přes ČS Lískovec), F, G a H. Do kmenové stoky „G“ je zaústěna rovněž kmenová stoka „K“.

Stoková síť je vybudována z betonových, železobetonových, kameninových a PVC trub, profily jsou kruhové DN 250 - DN 1750 a vejčité s průměrem 400/600 - 800/1400.

Kanalizace je z velké části v dobrém technickém stavu (u stok budovaných od r. 1963), pouze stoky budované dříve ve starší zástavbě města jsou v nevyhovujícím stavu (přítok balastních vod převážně z okrajových částí města). Odpadní vody jsou odváděny na mechanicko-biologickou ČOV Frýdek-Místek Sviadnov, která se nachází na území obce Sviadnov. Odtok z ČOV je zaústěn do Ostravice. Části města nepřipojené ke kanalizaci využívají k likvidaci odpadních vod septiky či domovní ČOV případně jsou využívány bezodtokové jímky, které jsou vyváženy.

Významní producenti odpadních vod

K větším průmyslovým podnikům na území města patří Válcovny plechu a. s., Slezan a.s., nemocnice Frýdek-Místek.

V roce 1992 byla uvedena do provozu ČOV Válcoven plechu na průmyslové odpadní vody s kapacitou 22 464 m³/den. Vlastní předčištění má nemocnice. Jedná se o chlorovací stanici, která slouží ke sterilizaci, odpadní vody, která je následně vypouštěna do jednotné kanalizace města Frýdek-Místek. Odpadní vody z ostatních průmyslových areálů jsou napojené na stokovou síť města a jsou společně s komunálními odpadními vodami likvidované na ústřední ČOV města Frýdku-Místku.

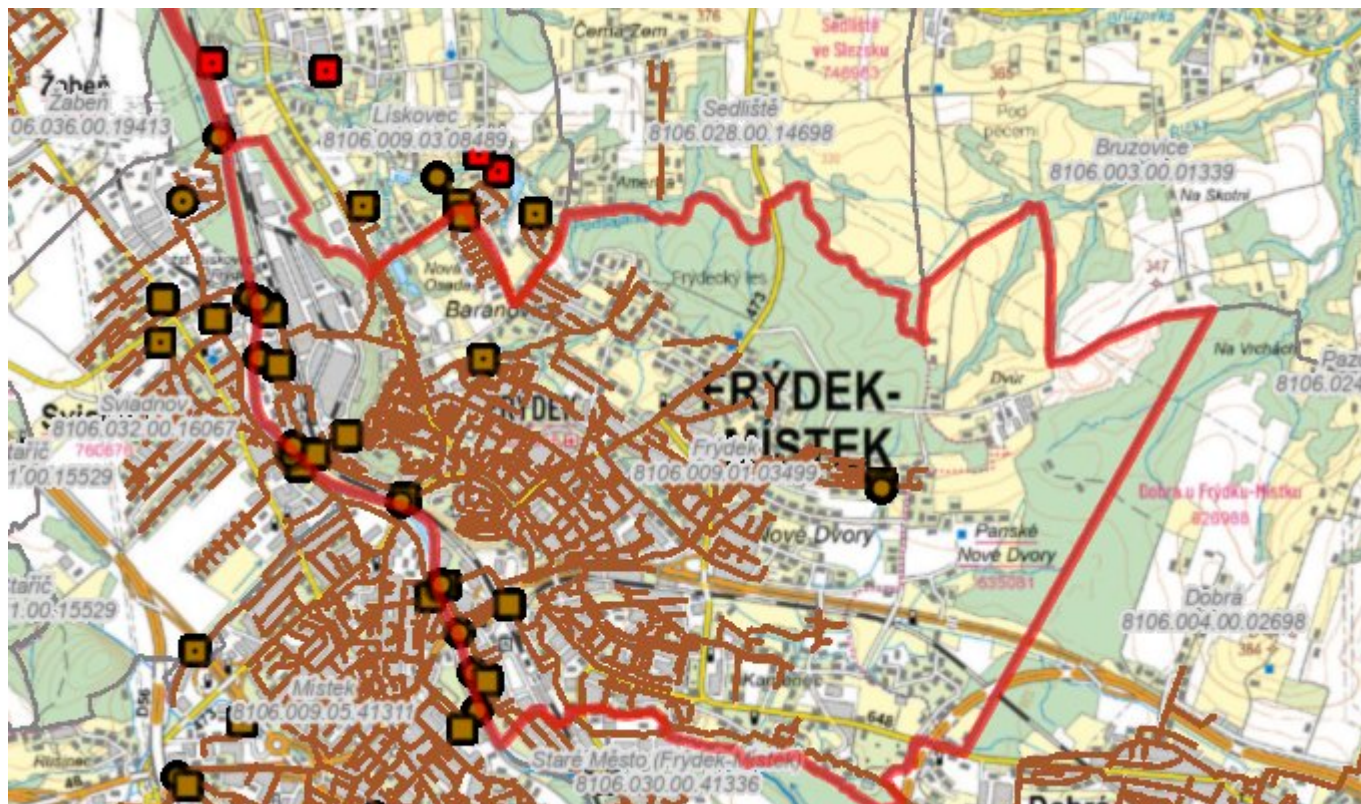
D.6 Kanalizace – popis návrhového stavu

Systém odvedení a likvidace odpadních vod je vyhovující.

Časový harmonogram

V posuzovaném časovém období nedojde k výstavbě kanalizace, ani není uvažováno s rekonstrukcí.

D.7 Mapa - [otevřít v mapové aplikaci](#)



E. EKONOMICKÁ ČÁST

Výpočet nákladů na výstavbu vodovodů a kanalizací byl proveden dle metodického pokynu Mze ČR, č.j. 14000/2020-15132-1.

E.1 Předpokládané investiční náklady [tis. Kč]

Název části obce	Typ investice		
	Vodovody	Kanalizace	Celkem
Frýdek	54 016,0	-	54 016,0
Celkem	54 016,0	-	54 016,0

F. AKTUALIZACE

Datum projednání	Číslo projednání	Typ projednání	Popis
16. 12. 2024	2/88	usnesení zastupitelstva	
24. 4. 2008	23/1944	usnesení zastupitelstva	