

Slezské Rudoltice - 8114.021.01.15052 - stav 16. 12. 2024

A. OBEC

Slezské Rudoltice

Číslo obce PRVKUK	21
Kód obce PRVKUK	8114.021.01.15052
Kód obce	597813
Číslo ORP (ČSÚ) Název ORP	1724 (8114) Krnov
Číslo POU Název POU	3476 Osoblaha



Členění obce

Úplný kód části obce PRVKUK	Název části obce	Kód části obce PRVKUK	Kód části obce RÚIAN
8114.021.01.15052.01	Slezské Rudoltice	15052	150525

B. CHARAKTERISTIKA OBCE

B.1 Základní informace o obci

Slezské Rudoltice (275 – 285 m n.m.) jsou středně velká obec místního významu nacházející se v severovýchodním výběžku bruntálského okresu. Obec se rozkládá jižně od obce Osoblaha podél místní komunikace z Liptaně. Protéká zde říčka Lužná, která ústí do Osoblahy.

B.2 Demografický vývoj v části obce (prognóza)

Název části obce	Obyvatelé	Počet obyvatel		
		2020	2025	2030
Slezské Rudoltice	Trvale bydlící	474	463	451
	Přechodně bydlící	35	35	35
	Celkem	509	498	486

B.3 Vývoj počtu obyvatel v obci (ČSÚ)

Obec	2010	2011	2012	2013	2014	2015	2016	2017	2018	2019	2020	2021	2022	2023	2024	2025	2026
Slezské Rudoltice	633	601	586	571	553	536	537	547	540	542	525	519	500	502	-	-	-

C. VODOVODY

C.1 Počet obyvatel připojených na vodovod

Název části obce	Počet připojených na vodovod		
	2020	2025	2030
Slezské Rudoltice	509	498	486

C.2 Výpočet potřeby vody

Položka	Jednotka	2020	2025	2030
Průměrná potřeba vody	m ³ /den	44	47	49
Maximální potřeba vody	m ³ /den	66	70	74
Voda specifická z VVR	l/os x den	86,20	93,60	101,40
Voda specifická z VFC	l/os x den	70,20	70,30	70,40
Voda specifická z VFD	l/os x den	67,70	67,70	67,70
Voda specifická z VFO	l/os x den	2,50	2,60	2,60
Voda specifická z VNF	l/os x den	16,00	23,30	31,00

C.4 Vodovody – popis stávajícího stavu

Potřeba vody z bilance

Popis současného stavu zásobování pitnou vodou

V obci Slezské Rudoltice byla dokončena výstavba veřejného vodovodu s napojením na skupinový vodovod

Osoblažsko. Upravená voda ze zdroje Třemešná je do Slezských Rudoltic dopravena z řídicího zemního vodojemu Stráž 250 m³ (379,50 – 376,20) přes Horní Povelice. Přívodní řad DN 100 délky 3 950 m dopravuje pitnou vodu z Horních Povelic zásobovacím řadem DN 150 délky 1 400 m, který dopravuje vodu do obce. Rozvodná vodovodní síť v celkové délce 2 500 je provedena v profilech DN 80 – 100 a zásobuje obec v jednom tlakovém pásmu.

C.5 Vodovody – popis návrhového stavu

Stávající systém zásobování je vyhovující i do budoucna.

Vymezení zdrojů povrchových a podzemních vod, uvažovaných pro účely úpravy na vodu pitnou

Žádný zdroj není uvažován.

Časový harmonogram

V posuzovaném časovém období nedojde k výstavbě vodovodu, ani není uvažováno s rekonstrukcí.

C.6 Nouzové zásobování vodou za krizové situace

Základní informace k nouzovému zásobování pitnou vodou včetně souvisejících právních předpisů jsou uvedeny v Souhrnné zprávě.

Seznam zdrojů nouzového zásobování je řešen v rámci krizového řízení a jedná se o neveřejnou informaci.

Nouzové zásobování pitnou vodou bude zajišťováno dopravou pitné vody v množství maximálně 15 l/den×obyvatele cisternami provozovatelem vodovodu nebo integrovaným záchranným systémem. Nouzové zásobení pitnou vodou bude možno doplňovat balenou vodou.

Nouzové zásobování užitkovou vodou bude zajišťováno z vodovodu pro veřejnou potřebu. Při využívání zdrojů pro zásobení užitkovou vodou se bude postupovat podle pokynů územně příslušného hygienika.

C.7 Mapa - [otevřít v mapové aplikaci](#)

Produkce průmyslových OV	m ³ /den	0,00	0,00	0,00
Produkce znečištění průmyslových OV	kg/den	0,00	0,00	0,00

D.5 Kanalizace – popis stávajícího stavu

Popis současného stavu odkanalizování a čištění odpadních vod

Ve Slezských Rudolticích jsou vybudovány dva krátké úseky veřejné kanalizace. Stávající kanalizace o profilu DN 400 délky cca 200 m odvádí odpadní vody z „bytovek“ u náměstí a je vyústěna do EMŠ nádrže. V západní části obce je vybudován krátký úsek dešťové kanalizace o profilu DN 600. Délka úseku je cca 300 m.

Čištění odpadních vod z jednotlivých objektů je zajištěno v bezodtokových jímkách, domovních čistírnách odpadních vod či v 3-komorových biologických septicích s následným dočištěním na pískovém filtru, které jsou zaústěny do stávající kanalizace či povrchových příkopů případně trativodů, kterými předčištěné odpadní vody odtékají spolu se srážkovými vodami do recipientu.

Významní producenti odpadních vod

Na území obce se nenachází žádný větší producent odpadních vod.

D.6 Kanalizace – popis návrhového stavu

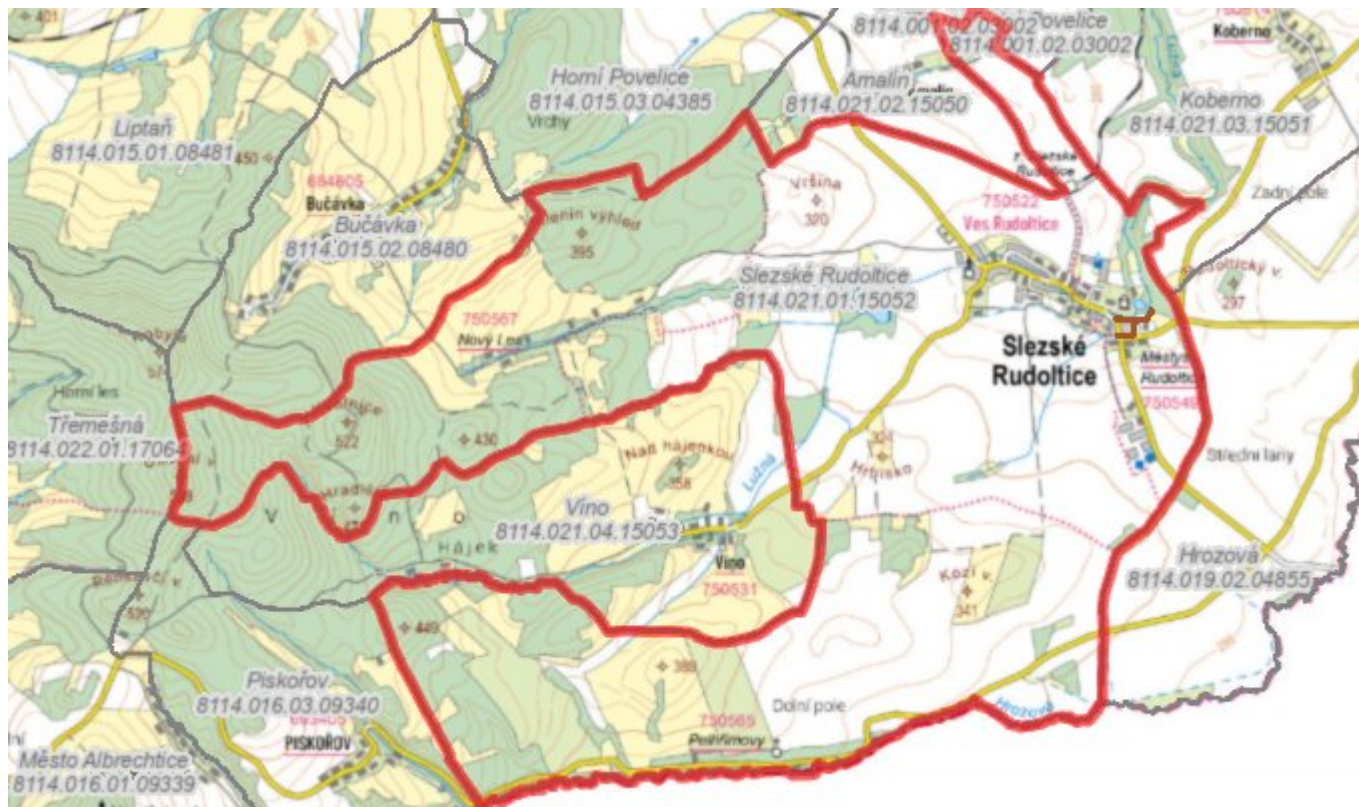
Obec Slezské Rudoltice má záměr vybudovat veřejnou splaškovou kanalizaci, která bude zakončena na centrální ČOV.

Do doby vybudování kanalizace a centrální ČOV doporučujeme řešit likvidaci odpadních vod stávajícím způsobem přímo u zdroje zákonnými způsoby v bezodtokých jímkách s vyvážením odpadu na ČOV, nebo v domovních ČOV zaústěných do vhodných vodotečí, stejně jako odpadní vody z objektů, které jsou mimo dosah plánované kanalizace.

Časový harmonogram

V posuzovaném časovém období nedojde k výstavbě kanalizace.

D.7 Mapa - [otevřít v mapové aplikaci](#)



E. EKONOMICKÁ ČÁST

Výpočet nákladů na výstavbu vodovodů a kanalizací byl proveden dle metodického pokynu Mze ČR, č.j. 14000/2020-15132-1.

E.1 Předpokládané investiční náklady [tis. Kč]

Název části obce	Typ investice		
	Vodovody	Kanalizace	Celkem
Slezské Rudoltice	-	-	-
Celkem	-	-	-

F. AKTUALIZACE

Datum projednání	Číslo projednání	Typ projednání	Popis
16. 12. 2024	2/88	usnesení zastupitelstva	